

FORMATION INGENIEUR ISAE-SUPAERO (MSc)



Niveau d'étude visé
BAC +5



Diplôme
Diplôme d'ingénieur



Domaine(s) d'étude
Ingénierie aéronautique et spatiale



Accessible en
Formation continue, Formation initiale, VAE



Établissements
ISAE - SUPAERO

Présentation

Entrepreneur, innovant, passionné, ouvert sur le monde : le profil de haut niveau de l'ingénieur ISAE-SUPAERO répond aux besoins des entreprises.

Objectifs

Présentation :

La formation ISAE-SUPAERO forme des ingénieurs pluridisciplinaires de haut niveau scientifique et technique, polyvalents et capables de concevoir des architectures de systèmes complexes et de contrôler la réalisation et l'intégration des constituants de ces systèmes dans un environnement international. Adossée aux secteurs de l'aéronautique et du spatial, la formation ISAE-SUPAERO s'inscrit dans un environnement de technologies de pointe qui irriguent de nombreux domaines industriels. Santé, télécommunications, sécurité, transports utilisent ses avancées technologiques et c'est bien au-delà du secteur aérospatial que les ingénieurs ISAE-SUPAERO orientent leur carrière. Formation de spécialisation de l'École Polytechnique, l'ISAE-SUPAERO donne à ses élèves ingénieurs tous les atouts pour devenir des acteurs majeurs du secteur aéronautique, spatial et d'autres secteurs industriels de pointe.

La formation répond aux fortes exigences du domaine aérospatial, à son obligation d'excellence et de compétitivité.

Exigence scientifique tout d'abord. La formation est centrée sur des connaissances pointues dans différentes disciplines - mécanique générale, dynamique des fluides, mathématiques appliquées, physique... - conduisant à la maîtrise de la conception de systèmes complexes intégrés tels que des avions, hélicoptères, drones, satellites, lanceurs et systèmes embarqués. Cet environnement nécessite la prise en compte de nombreuses interactions et une approche transversale ou «système» largement intégrée dans la formation des étudiants.

L'innovation qui constitue un facteur clé de réussite est fortement stimulée dans les parcours et situations pédagogiques favorisant ouverture, curiosité, entrepreneuriat. Le haut niveau de responsabilité auquel sont appelés les femmes et les hommes ingénieurs ISAE-SUPAERO impose des exigences en termes de management, prise de décision, conduite de projet. Le contexte mondial de l'industrie, particulièrement marqué dans le secteur aérospatial, oriente la formation, de façon incontournable, vers une forte ouverture internationale;

La recherche est placée au cœur de la formation. Les départements de recherche mènent des travaux en aérodynamique, énergétique et propulsion, mécanique des structures et matériaux, réseaux de communication,

optoélectronique, exploration spatiale, commande et contrôle, génie industriel, ergonomie et facteurs humains. Leur activité est aussi tournée vers l'enseignement et la formation à la recherche. Les équipements techniques (banc turboréacteur, soufflerie micro-drones, plateformes robotique et d'ingénierie des systèmes embarqués, etc.) sont utilisés aussi bien pour la recherche que la formation et les projets étudiants. Environ 15% des diplômés poursuivent leurs études en thèse.

Admission

Conditions d'accès

L'ISAE-SUPAERO recrute des étudiants avec un niveau d'études au moins équivalent à bac+2.

DEVENIR INGENIEUR : LA VOIE POUR LES ETUDIANTS DES CLASSES PREPARATOIRES

Étudiants en classes préparatoires aux grandes écoles :

- * Accès via le [Concours Mines-Ponts](#)
- * Admission en 1^{ère} année de la formation ingénieur
- * [En savoir plus sur cette voie d'admission](#)

DEVENIR INGENIEUR : LA VOIE POUR LES ETUDIANTS ISSUS DE L'UNIVERSITE

Étudiants titulaires d'une licence 3 ou d'un master 1 scientifique :

- * Processus de [recrutement commun](#) aux écoles du Concours Commun Mines-Ponts et ParisTech
- * Épreuves écrites et entretiens de sélection
- * Admission en 1^{ère} ou en 2^{ème} année de la formation ingénieur
- * [En savoir plus sur cette voie d'admission](#)

DEVENIR INGENIEUR : LA VOIE POUR LES ETUDIANTS DE L'ECOLE POLYTECHNIQUE

lèves polytechniciens civils et Ingénieurs de l'armement :

En tant qu'École d'application de l'École Polytechnique, la formation ingénieur accueille chaque année une trentaine d'ingénieurs polytechniciens civils ou militaires.

- * Admission en 2^{ème} ou 3^{ème} année de la [formation ingénieur](#)
- * Dossier et entretien
- * En savoir plus :

[Télécharger la brochure](#)

[Accéder au catalogue 3A](#)

[Accéder à la vidéo de présentation de Caroline Bérard, Directrice des formations ingénieurs](#)

DEVENIR INGENIEUR : LA VOIE POUR LES OFFICIERS ET IETA

Officiers et IETA :

- * Admission en 2^{ème} année de la formation ingénieur
- * Épreuves écrites pour les officiers
- * Admission de droit pour les IETA

DEVENIR INGENIEUR : LA VOIE POUR LES ETUDIANTS ETRANGERS

Étudiants inscrits dans une université étrangère :

Étudiants d'une université étrangère [ayant signé un accord de coopération académique avec l'Institut](#) :

- * Pour un double diplôme ou une substitution :

Entrée en 2^{ème} ou 3^{ème} année de la formation ingénieur.

Pré-sélection par votre université.

Puis candidature avant mi-avril 2023

[Plus d'information](#)

Étudiants d'une université étrangère hors accords de partenariat :

- * Admission directe :

Étudiants titulaires d'un Bachelor inscrit dans une université étrangère et ayant un niveau B1 en français.

Inscriptions en ligne : <https://inscriptions-ingenieurs.isae-superaero.fr/bachelor/>

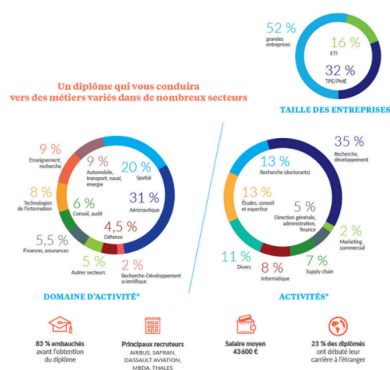
Date limite de candidature : 15 février 2023

Et après...

Insertion professionnelle

DES METIERS VARIÉS DANS DE NOMBREUX SECTEURS

Les larges compétences et le haut niveau scientifique acquis par les ingénieures et ingénieurs ISAE-SUPAERO leur ouvrent de multiples possibilités de carrière dans de nombreux domaines en Europe et dans le monde. Les étudiants diplômés ont aussi la possibilité de poursuivre en [docteurat](#).



Infos pratiques

Lieu(x)

Toulouse

Contact(s)

Autres contacts

Admissions / [Modalités et formulaire de contact](#)

Bourses : dfi.bourses@isae.fr

Bureau scolarité : dfi.scolarité@isae.fr

Pour toute question, merci de préciser votre année d'inscription (1A / 2A / 3A / césure...) et, pour les élèves primo-entrants, votre filière d'entrée.

Programme

Organisation

Structurée autour d'un **important socle commun d'enseignement**, le **cursus ingénieur** crée l'opportunité de personnaliser les parcours à travers les enseignements de modules, les cours électifs ou encore les différentes filières. De nombreux choix sont proposés. Prendre le temps d'expérimenter pour mieux se spécialiser et in fine, se révéler, c'est notre vision ! Nous encourageons la découverte, l'observation et la curiosité.

